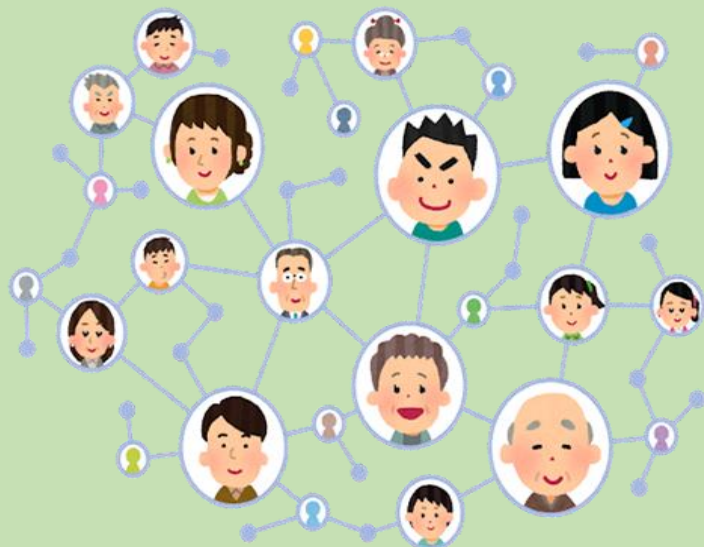


自分らしく地域で暮らそう



明るく健康に暮らしのサポート!

訪問看護ステーション かぐやひめ

介護保険事業所番号 2862390198

精神科強化型訪問看護

24時間連絡・対応体制

(夜間・休日の必用時は対応いたします)

このようなお悩み・お困りはありませんか?

ご本人様

- 閉じこもりがちになっている
- 身の回りのことがうまくできない
- 薬がきちんと飲めない
- 精神症状により生活に支障をきたしている
- 寂しさや不安が生活に支障をきたす
- 病気や症状を自分で対処したい
- 生活リズムを整えたい
- 外来通院が途絶えがち
- 家族にも病気を理解してほしい
- 人との関わりがうまくできない
- 入退院を繰り返してしまう
- こまめに相談に乗ってほしい

ご家族様

- 一人暮らしが心配
- 薬の管理が心配
- 自分が高齢で子の将来が心配
- 公的支援が分からない
- どこに相談したらいいのかわからない

一人で悩まないで
私たちに一度ご相談ください

合同会社アイグルー

〒673-0521 兵庫県三木市志染町青山1丁目5-13

◆ TEL. 0794-88-8812

～かぐやひめのサポート体制～

私たちかぐやひめは、精神科病院を経験した男女複数名のスタッフが揃っています。長年培ってきた経験を活かし、医療・福祉サービスと協力しお手伝いをさせていただきます。利用者様一人一人の視点に立ち、凸凹あいながらも地域で安心してその人らしくどう過ごせるか、しっかりと向き合いお手伝いさせていただきますと思っています。そして可能な限り生活目線のケア・癒し・ユーモアを取り入れ心からホッとする訪問看護ステーションを目指します。

訪問地域



<北播磨地区全域>

三木市・小野市・加東市・加西市

西脇市・多可町

・加古川市・福崎町

・上記の地域以外でもご相談ください

♥ 営業日 月曜日～金曜日 9時～17時

心と体のバランスが整えられるように支援します

症状の観察と健康に関する相談

体温測定・血圧測定・心のケア・栄養相談
必要な処置(医師の指示による)

心と体の健康チェック

お薬の飲み方の相談や管理方法を一緒に考えて毎日決められた時間に飲むように支援していきます。また副作用がないか確認していきます。お薬についての不安の相談も同時に行っていきます。

お薬の管理相談

日常生活の維持へのお手伝い

リハビリや運動によるADLの維持(散歩や筋力低下予防)
認知症予防自身で難しくなったらセルフケアの支援(寝ること・食べることの相談・排せつの相談やケア)を行っていきます。

日常生活の看護・相談

当事者会・家族会の参加にて共感できる居場所の確保
社会への参加への協力
ストレスの発散方法
ちょっとした話し相手

癒し・遊び心
ユーモア

かかりつけ医との連携

生活上の症状で困りごと・変化等 早期に発見報告します。

ケア連携

生活上の症状で困りごとを医療・福祉間でサービスをつなぐ役割を担います。
一人暮らしのサポート・日常生活の自立支援・社会資源の活用・環境整備

つなぐ

生活環境を整えていくお手伝い

お家で、外出先で困っていることを一緒に考え、「困った」と感じている難しいことをサポートしながら、生活がこまらないように支援していきます。対人関係の相談を一緒に考えていきます。

対人関係
ソーシャルスキル

ご自宅で病気やお薬のわからないこと、今困っていることやこれからの希望など病気の理解や生活での支援サポートなどご家族の介護負担の軽減を図る支援を行っていきます

家族支援

◆ご利用の流れ◆

訪問看護の検討

希望があれば訪問看護申込者

提出

主治医により訪問看護を必要と判断

指示書発行

契約手続き

訪問看護計画書に基づき
訪問看護利用開始

◆費用はどれくらいかかるの?◆

医療保険の場合

保険証により基本1~3割負担

自立支援医療の場合

医療費の1割を上限負担

生活保護受給者の場合

自己負担なし

介護保険の場合

利用金額の原則1割

料金はご利用状況により変化いたします。
詳細はお気軽にお問い合わせください